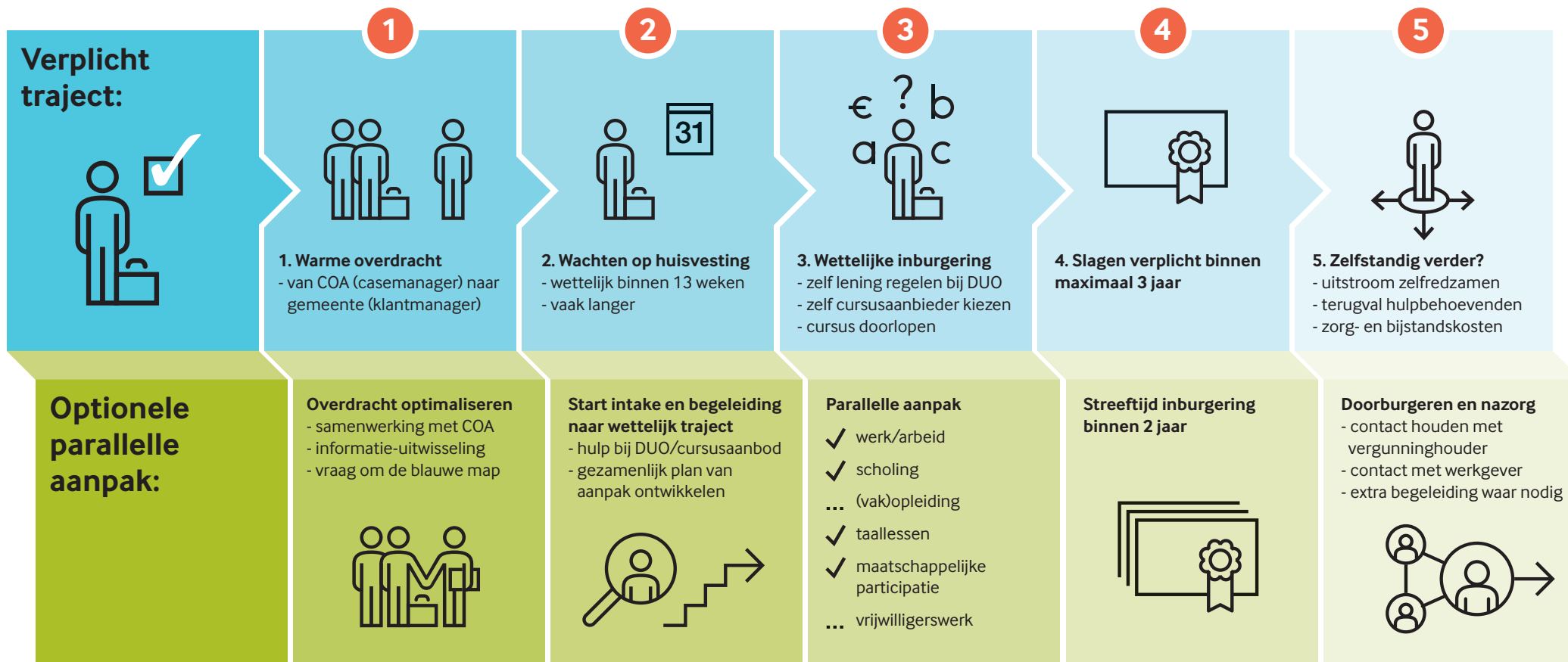


# Inburgering-plus: parallelle aanpak voor gemeenten

Als iemand een verblijfsvergunning krijgt komt de gemeente in beeld. Die gemeente kan op verschillende manieren het inburgeringsproces versnellen en verbeteren.



## Tips en aanbevelingen per fase:

### 1. Warme overdracht

- Leg in het azc contact met vergunninghouders en ga meteen aan de slag met (parallelle) inburgeringstrajecten. Wacht niet tot huisvesting rond is.
- Werk in een vroeg stadium samen met het COA: stuur erop dat de 'blauwe map' goed is ingevuld en gebruik die als leidraad voor intakegesprekken.

### 2. Intake en begeleiding naar wettelijk traject

- Lever maatwerk en houd rekening met wat mensen wel/niet aan kunnen (hoog- en laag-opgeleiden, trauma's, taal- of gezondheidsachterstanden etc.).
- Zoek in een vroeg stadium samenwerking op met inburgeringsaanbieders om meer zicht te hebben op inburgeringstraject.
- Geef gemeenten meer regie op de inburgering en voorkom dat aanbieders samenwerking of transparantie in de weg zitten.

### 3. Wettelijke inburgering / parallelle aanpak

- Wees realistisch over de mate van zelfredzaamheid van vergunninghouders. Help waar nodig in zoektocht naar (betrouwbare) inburgeringsaanbieders: niet alle aanbieders leveren goed werk.
- Regel aan de voorkant een stevige intake om tijdens en na inburgeringstrajecten uitval, terugval of absentie te voorkomen: motivatie van vergunninghouders is essentieel.
- Stroomlijn parallelle aanpak met andere gemeenten en voorkom dat iedere gemeente 'het wiel zelf uitvindt'.

### 5. Doorburgeren/nazorg

- Geef waar nodig extra taalles of begeleiding naar bestaande (re-integratie) trajecten nadat inburgering voltooid is.
- Verlies vergunninghouders na het inburgeringsexamen niet uit het oog: regel nazorg en onderhoudt contact.
- Houd contact met werkgevers waar vergunninghouders geplaatst zijn.