



LEVENDIGHEID TERUG IN DE BINNENSTAD



Tot halverwege 20^e eeuw:
Productie in de binnenstad

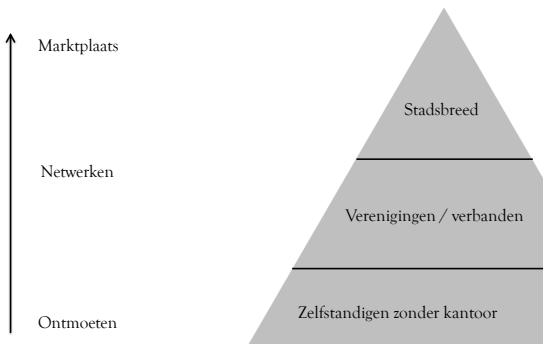


2^e helft 20^e eeuw:
Naar monofunctioneel retail



Begin 21^e eeuw:
Arbeid & onderwijs
terug in de binnenstad

PERSPECTIEF

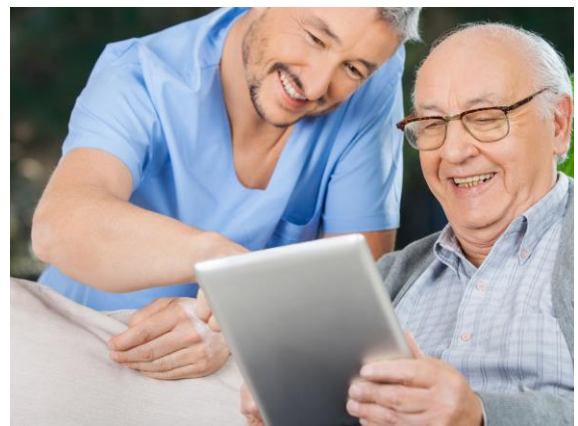


Behoefte aan fysieke plekken

- Netwerken
- Sociaal contact
- Rustige werkplek
- Ontmoeting gelijkgestemden
- Bereikbaar
- Voorzieningen

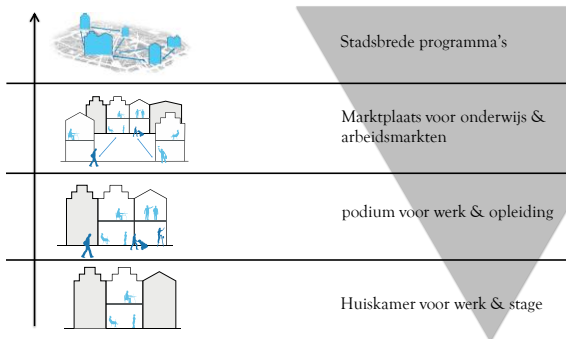


ECONOMISCHE BASIS:
ZELFSTANDIGEN ZONDER KANTOOR

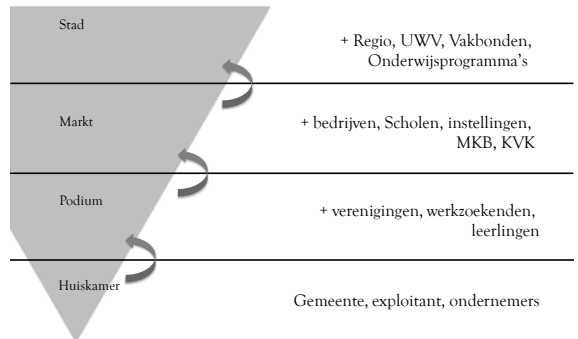




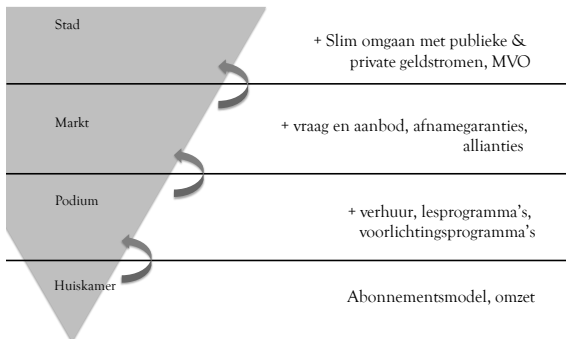
GROEIModel



ONDERWIJS EN ARBEIDSMARKTEN



MODEL



Starten met fysieke plek(ken)

- Binnensteden
- Laagdrempelig
- Authentiek op basis van het DNA van de stad
- Iconische plekken
- Markante inwoner als gezicht en exploitant
- Sense of belonging



WAAR IS DIT VAN TOEPASSING

- Actief bestand zelfstandigen
- Ondernemende gemeente
- Beschikbare authentieke ruimte
- (latente) behoefte aan verbinden onderwijs en arbeidsmarkt
- Ondernemer die dit snapt (lokale helden)

MIDDELGROTE HISTORISCHE STAD

- Ca 100.000 inwoners
- Aandeel ZZP'ers is 10 %
- Ca 50% lager en gemiddeld opgeleid
- Sprake van sterk ontwikkelde historische sectoren, bijvoorbeeld:
 - Maritiem
 - Textiel
 - Defensie



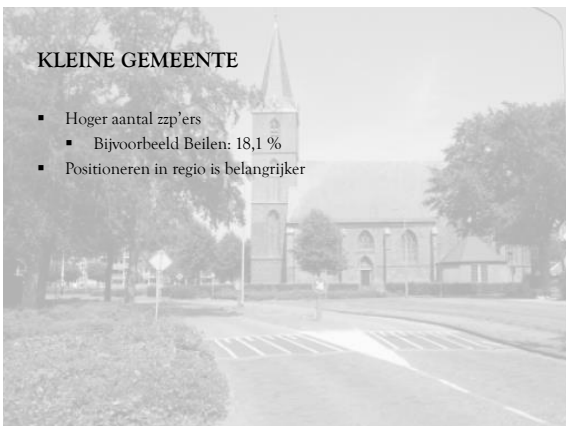
MIDDELGROTE JONGE STAD

- 50 - 100.000 inwoners
- Relatief snel groeiend aandeel zelfstandigen
- Regio functie
- Jonge kantoren, nieuwe sectoren
- DNA zoeken in regio en of geschiedenis



KLEINE GEMEENTE

- Hoger aantal zzp'ers
 - Bijvoorbeeld Beilen: 18,1 %
- Positioneren in regio is belangrijker



'Gewoon beginnen en koers houden'

- Klein en persoonlijk beginnen
- Grote agenda scherp houden
- Leer en werkplekken weer in de binnenstad
- Zakelijke en sociale mix
- Meer loop in de straat
- Levendigheid buiten winkeltijden

