

Topcentrum E-commerce

Regio Zwolle

Topcentrum E-commerce is een publiek-private samenwerking tussen onderwijs, bedrijfsleven en overheden om de positie van E-commerce in de regio Zwolle op de kaart te zetten. E-commerce gaat verder dan handel drijven via het internet. Het betreft de verbinding tussen online en offline zakendoen, waarbij ICT slechts één van de onderdelen is. E-commerce is de route die de klant in zijn besteltraject doorloopt. Zo zijn marketing, IT, sales en logistiek allemaal een toevoegde waarde in dit hele traject. Aangezien dit een interdisciplinaire branche is, heeft Topcentrum E-commerce het doel gesteld om het onderwijs in de regio Zwolle zo goed mogelijk aansluiting te laten vinden bij de e-commerce branche. Door nauwe samenwerking tussen e-commerce bedrijven, onderwijsinstellingen en overheden, wordt er een betere aansluiting gerealiseerd tussen de vraag van bedrijven en het aanbod van studenten die door de scholen in de regio worden afgeleverd. Uitwisseling van kennis, afstemming van wensen, het realiseren van stageplaatsen en het organiseren van evenementen zijn onderdeel van de samenwerking tussen de partijen.



Achtergrond en doel

Het initiatief voor Topcentrum E-commerce kwam 2016 van ondernemer Johan Keurentjes van De Nieuwe Zaak. Vanuit zijn betrokkenheid bij veel e-commercebedrijven in de regio bleek dat de hoeveelheid beschikbare arbeidskrachten een probleem was. Met hulp van Kennispoort Zwolle zijn onderwijsinstellingen, bedrijven en overheden bij elkaar gebracht om onderwijs en bedrijfsleven beter op elkaar te laten aansluiten.

Uit onderzoek van de Economic Board van de regio Zwolle is gebleken dat E-commercebedrijven veel moeite hebben om voldoende personeel te vinden. Als dat personeel al wordt gevonden, zijn de kwalificaties vaak onvoldoende om direct in de e-commercebranche aan de slag te gaan. Naar schatting zijn er bij de aan Topcentrum E-commerce verbonden bedrijven (32) de komende jaren gemiddeld tussen de vijf en tien nieuwe goed opgeleide medewerkers nodig om te blijven ontwikkelen en aan de klantvraag te kunnen voldoen. Uit het onderzoek bleek ook dat het kennisniveau en de vaardigheden van de jongeren die van school afkomen onvoldoende waren om projectmatig met de verschillende disciplines om te kunnen gaan

De overkoepelende doelstelling van Topcentrum E-commerce is om de Regio Zwolle in 2020 leidend te laten zijn op het thema e-commerce. De volgende concrete doelen zijn opgesteld om dit hoofddoel te realiseren:

- Minimaal 150 goed opgeleide studenten die een blikveld hebben dat breed genoeg is om in de e-commerce branche te werken;
- Minimaal 120 werknemers die worden bijgeschoold om in de e-commerce branche te kunnen werken;
- Minimaal 40 e-commerce bedrijven actief laten meedenken en deelnemen in de continue vernieuwing van het onderwijsaanbod en kennisdeling in het netwerk van bedrijven;
- Een structurele samenwerking tussen onderwijs en bedrijfsleven te hebben gerealiseerd;
- Deelnemende bedrijven de mogelijkheid bieden om talenten te ontmoeten, de studenten werkervaring op te laten doen en die studenten te

enthousiasmeren om mogelijk in de toekomst als nieuwe werknemer aan de slag te gaan.

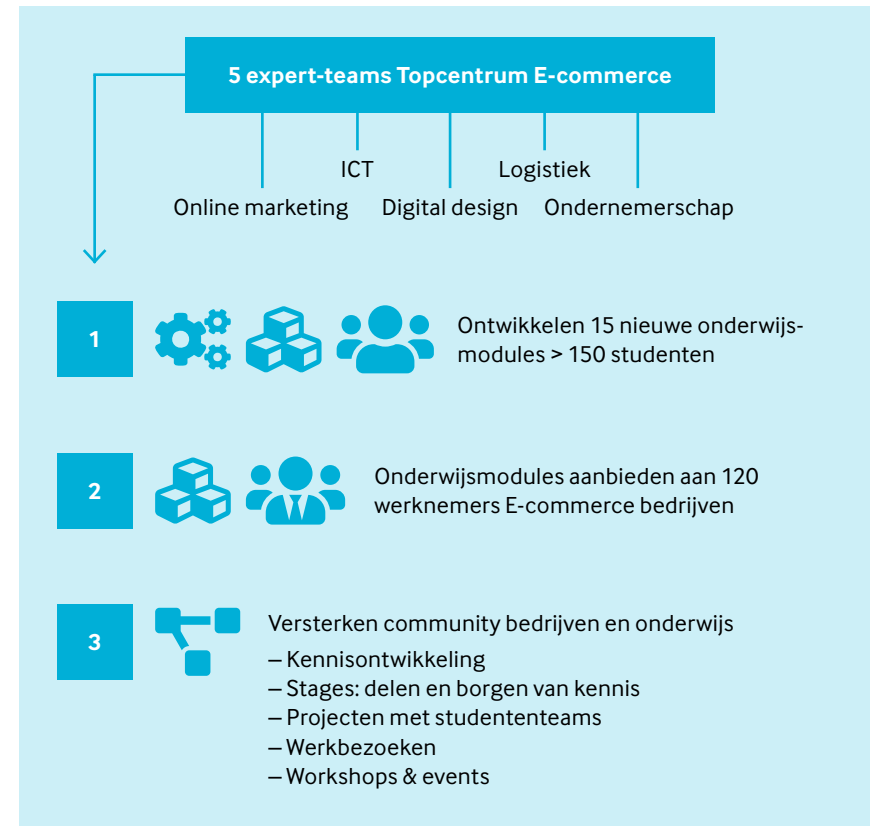
Aanpak

De aanpak van Topcentrum E-commerce bestaat uit drie pijlers.

1. Het ontwikkelen van vijftien nieuwe onderwijsmodules die minimaal 150 studenten relevant opleiden voor de e-commerce sector. De onderwijsinstellingen ontwikkelen samen met de betrokken e-commerce bedrijven nieuwe onderwijsmodules.
2. Leven Lang Leren. Het commercieel aanbieden van deze onderwijsmodules aan 120 bestaande werknemers van e-commerce bedrijven uit de regio en daarbuiten.
3. Het versterken van de community van bedrijven en onderwijsinstellingen gericht op kennisontwikkeling, -deling en borging door stages, projecten met studententeams, werkbezoeken, workshops en events. Hierbij is het doel om een duurzaam netwerk van veertig bedrijven te hebben.

Binnen het Topcentrum wordt gewerkt met vijf expertteams: online marketing, ICT, *digital design*, logistiek en ondernemerschap. In ieder expertteam wordt lesmateriaal ontwikkeld en periodiek geactualiseerd ten behoeve van de e-commerce opleidingen in de regio.

Het project staat niet op zichzelf, maar is onderdeel van een meerjarig programma van Kennispoort, onderwijsinstellingen en bedrijven om de economische structuur en aantrekkingskracht van de regio Zwolle te versterken. Deelnemende bedrijven hebben, afhankelijk van hun bijdrage, toegang tot (relevant opgeleide) studenten en krijgen de mogelijkheid om talenten te ontmoeten, werkervaring met hen op te doen en als toekomstige werknemer te enthousiasmeren.



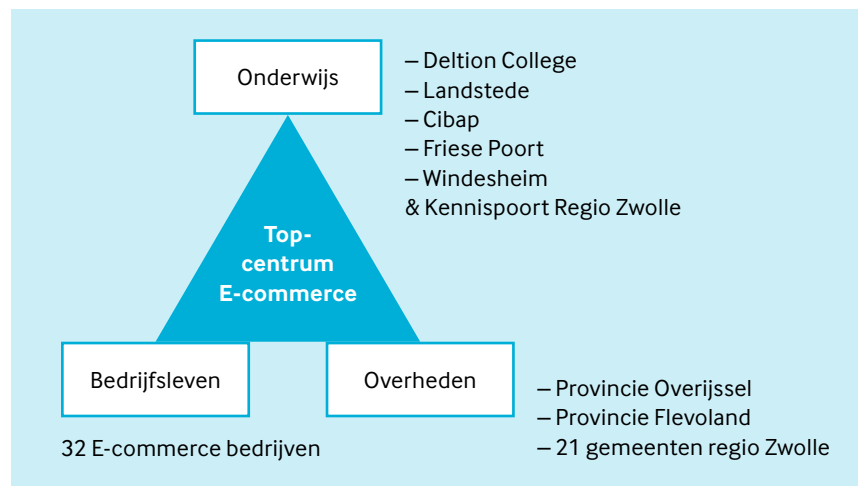
De continuïteit wordt geborgd door de ontwikkelde onderwijsmodules tegen betaling aan te bieden voor werknemers in de groeiende community (cluster) van bedrijven binnen en buiten de regio.



Betrokken partijen, looptijd en kosten

Topcentrum E-commerce is een publiek-private samenwerking tussen de volgende partijen in de regio Zwolle: 32 e-commerce bedrijven, vijf onderwijsinstellingen (het Deltion College, Landstede, Cibap, Friese Poort en Windesheim), Kennispoort Regio Zwolle, Provincie Overijssel, provincie Flevoland en de 21 gemeenten van Regio Zwolle.

Het project wordt geleid door een stuurgroep waarin elk van de ondertekenaars van de samenwerkingsovereenkomst zitting heeft. Deze stuurgroep bewaakt de financiële voortgang en inhoudelijke samenhang tussen de projecten. Onder de stuurgroep zitten de projectleider en de clustermanager. Eerstgenoemde is verantwoordelijk voor de uitvoering, het behalen van doelstellingen, de doelmatigheid van de activiteiten en de verantwoording. De focus ligt daarbij vooral op het onderwijs. Laatstgenoemde richt zich meer op de e-commerce bedrijven. Hieronder valt het scouten, werven en screenen van bedrijven, het organiseren van evenementen, de branding en de organisatie van de helpdesk.



Topcentrum E-commerce kent een looptijd van 2016 tot 2020. In 2020 loopt de Regionaal Investeringsfonds (RIF) MBO subsidie voor het project af. Het project is begroot op een bedrag van 2.044.054 euro. Daarvan is 680.510 euro afkomstig van een RIF MBO subsidie, het overige deel (1.363.544 euro) wordt door de betrokken partijen door middel van cofinanciering gerealiseerd. Iedere partij die betrokken is bij Topcentrum E-commerce draagt eraan bij.

Aangezien het project voor een deel rust op een RIF MBO-subsidie is het de uitdaging voor Topcentrum E-commerce om de continuïteit na de looptijd te garanderen. Daarom is men nu al druk bezig met zoeken naar mogelijkheden om zelfstandig door te kunnen gaan. Mogelijke verdienmodellen zijn: vacaturebank, waar een niet-deelnemend bedrijf tegen betaling kan aansluiten, online-opleiding, lidmaatschap voor nieuwe leden, vergoedingen om aan bijeenkomsten deel te kunnen nemen als bedrijf. Met invoering van dergelijke middelen lijkt de continuïteit daarmee gewaarborgd.



Resultaat & impact

Topcentrum E-commerce heeft als overkoepelend doel om de regio als e-commerce gebied op de kaart te zetten. Door de verbinding tussen onderwijs, bedrijfsleven en overheid aan te gaan lijkt dit goed te lukken. Niet alleen de huidige gevestigde bedrijven kunnen zo doorgroeien, ook voor bedrijven buiten de regio wordt Zwolle een interessante vestigingsregio waar voldoende personeel beschikbaar is.

Het kennisniveau van studenten was enkele jaren geleden ver ondermaats maar is inmiddels goed op niveau. Het is nu gewenst om de continuïteit te garanderen en de hoeveelheid studenten te verhogen.

Er zijn een aantal resultaten geboekt die Topcentrum E-commerce zich ten doel heeft gesteld. Allereerst zijn er nieuwe opleidingen gerealiseerd, zoals een e-commerce manager opleiding (als BBL traject), een BOL opleiding in

e-commerce, een minor die actief wordt gevoed door e-commerce bedrijven en diverse evenementen, workshops en bijeenkomsten over e-commerce die goed worden bezocht.

Ricardo van den Burg van Cameranu.nl stelt dat het zoeken van samenwerking in de regio essentieel is: "De e-commerce branche is wezenlijk anders omdat het over de bestaande grenzen van functies heen gaat. Een e-commerce specialist kan met zaken als communicatie, marketing en IT omgaan en hiertussen snel schakelen. Het bevindt zich op het snijvlak van alles wat bij een webwinkel komt kijken. Daar is aansluiting vanuit het onderwijs essentieel bij, omdat er voorheen de nodige kennis ontbrak op het moment dat een afgestudeerde bij ons binnenkwam."

Johan Keurentjes is als initiatiefnemer en actief betrokken ondernemer erg blij dat Topcentrum E-commerce nu een begrip is in de Regio Zwolle. "Het kost veel tijd om een dergelijke samenwerking op te zetten, zeker omdat het aftasten is hoeveel input iedere betrokkene levert en wat hij kan verwachten qua opbrengst. Dat is inmiddels verworpen tot een goed lopende organisatie. Het is dan ook veelzeggend dat we waarschijnlijk nu al na 2020 doorkunnen met Topcentrum E-commerce."



Lessen & inzichten

- Het is gebleken dat het lang duurt voordat het onderwijs de gewenste aanpassingen heeft gemaakt, zeker om de aansluiting bij de e-commerce branche te blijven vinden. Door niet alleen naar opleidingen te kijken, maar ook het bredere aanbod aan activiteiten hoopt men deze zwakte zoveel mogelijk te kunnen aanvullen.
- Het is belangrijk dat betrokken bedrijven niet alleen maar komen halen, maar ook zelf hun bijdrage leveren. Roepen dat de aansluiting tussen onderwijs en bedrijven niet volstaat is daarbij niet voldoende, een actieve bijdrage is noodzakelijk. Daarom zijn bedrijven zowel financieel als in uren geëngageerd.
- Het is van belang dat er een goede verhouding is tussen de hoeveelheid tijd die er in het project wordt gestoken. Iedereen heeft natuurlijk eigen belangen, maar dit zou in goede verhouding moeten staan met de gemeenschappelijke belangen.
- De samenkomst van belangen zorgt voor de gewenste resultaten omdat de deelnemende partijen inmiddels dezelfde taal spreken en een gemeenschappelijk belang hebben.
- Het is zandingswerk om iedere docent aan de hand mee te nemen om hem of haar te laten ervaren wat e-commerce is en wat het kan betekenen voor de eigen les.

Voor meer informatie kunt u contact opnemen met Erik Brunekreef, Clustermanager Topcentrum E-Commerce, 06 - 47 51 20 06 / 038 - 202 20 20, erik@topcentrum.nl
Zie ook: www.topcentrum.nl