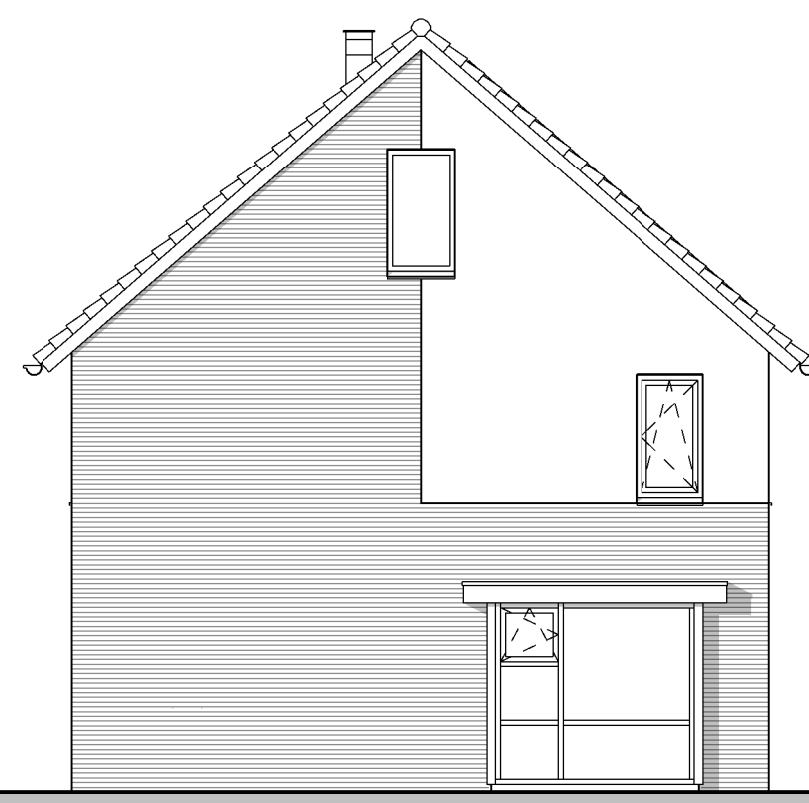


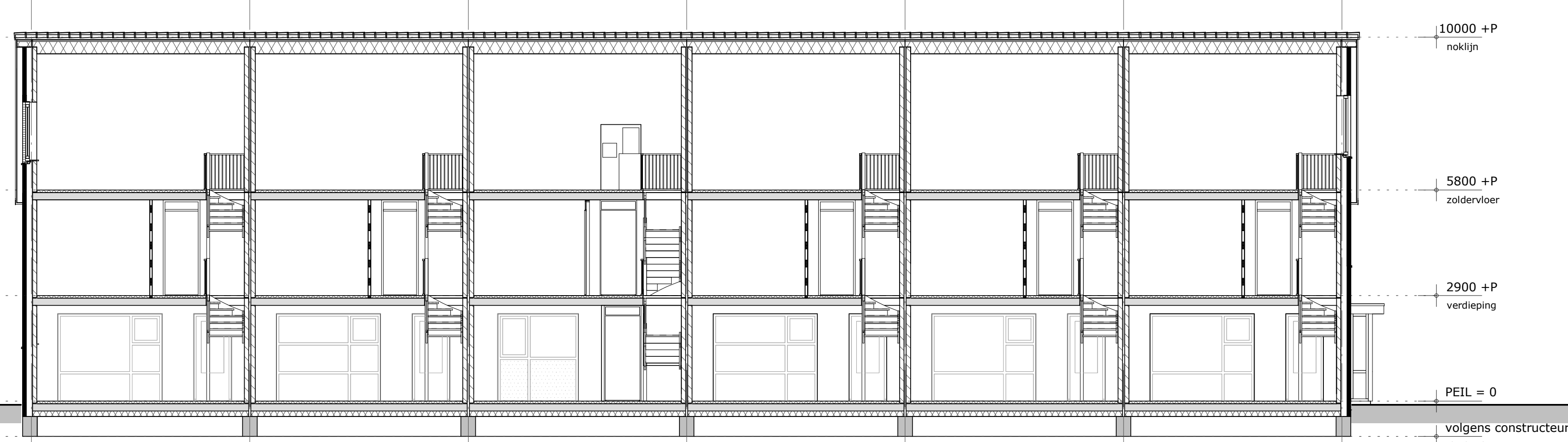
voorgevel  
bouw: 20 gevelsteen: donkerpaars voordeur: nr 7003 optie: voorstijpje buitenkraan  
bouw: 19 gevelsteen: donkerpaars voordeur: nr 7004 optie: extra hor. roedes  
bouw: 18 gevelsteen: donkerpaars voordeur: nr 7001  
bouw: 17 gevelsteen: oranjebruin voordeur: nr 7004 optie: extra hor. roedes  
bouw: 16 gevelsteen: donkerpaars voordeur: nr 7001  
bouw: 15 gevelsteen: diepbruin voordeur: nr 7006



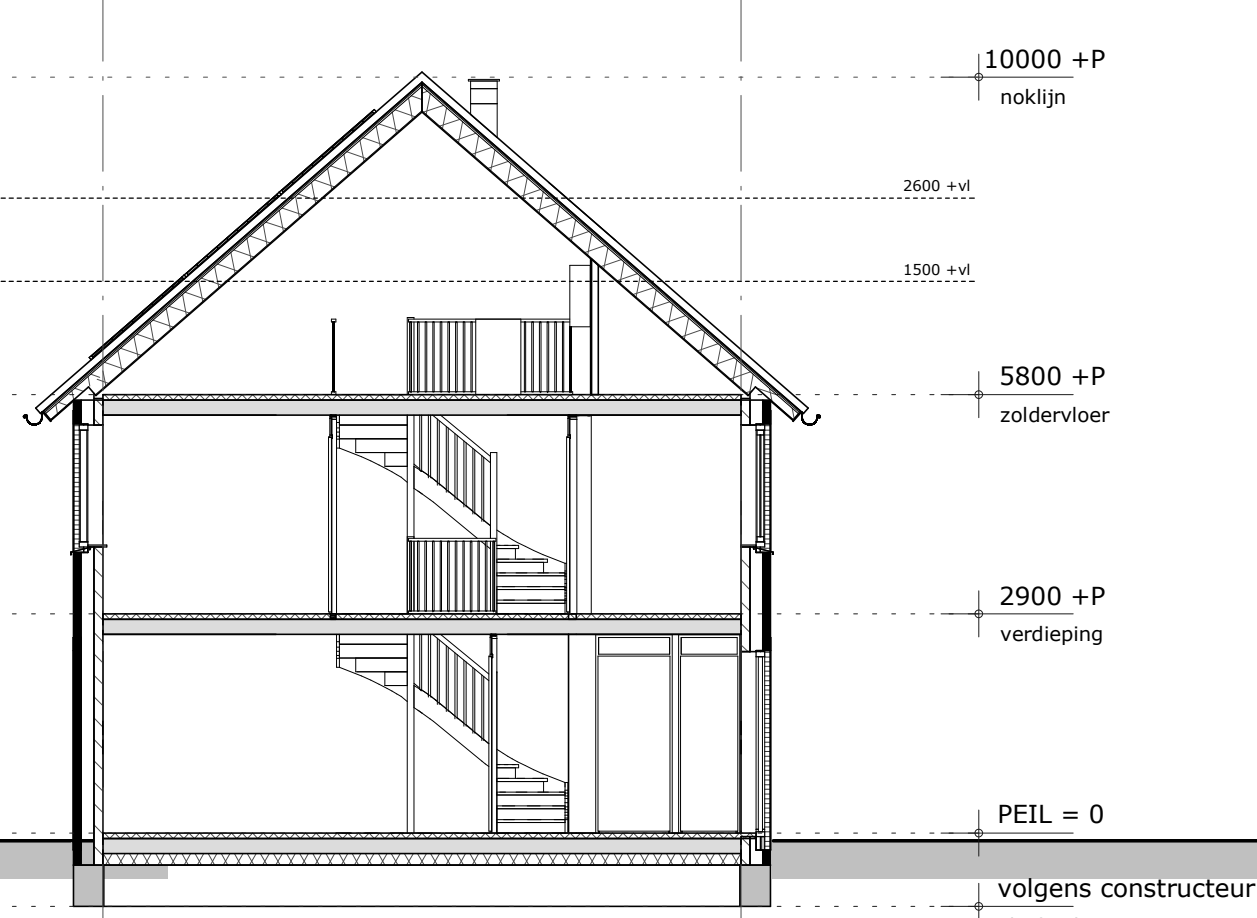
rechtter zijgevel  
bouw: 15 gevelsteen: diepbruin primaire accenten



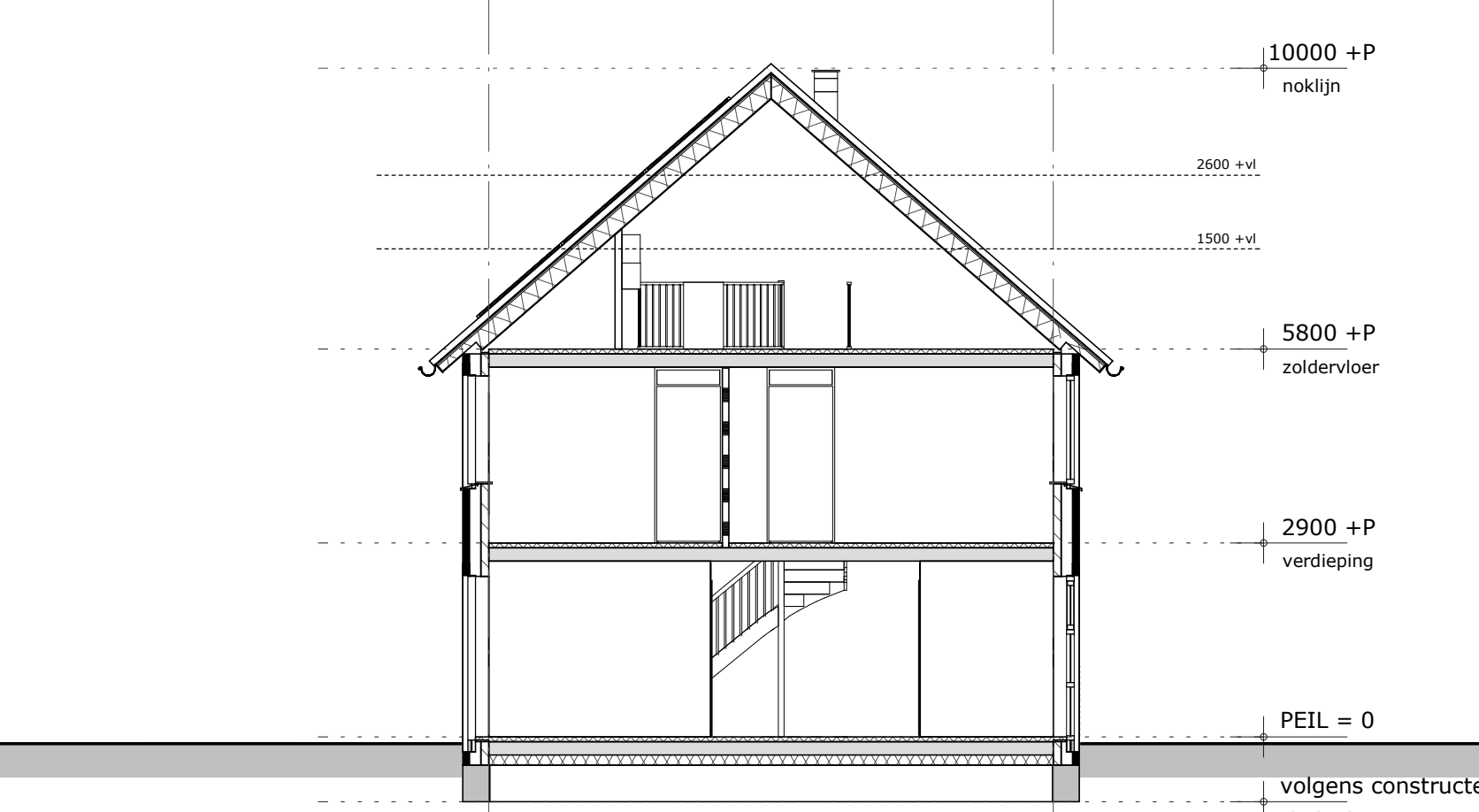
achtergevel  
bouw: 15 gevelsteen: diepbruin voordeur: nr 7006  
bouw: 16 gevelsteen: donkerpaars voordeur: nr 7001  
bouw: 17 gevelsteen: oranjebruin voordeur: nr 7004 optie: extra hor. roedes  
bouw: 18 gevelsteen: donkerpaars voordeur: nr 7001  
bouw: 19 gevelsteen: donkerpaars voordeur: nr 7004 optie: extra hor. roedes  
bouw: 20 gevelsteen: donkerpaars voordeur: nr 7001 optie: voorstijpje buitenkraan



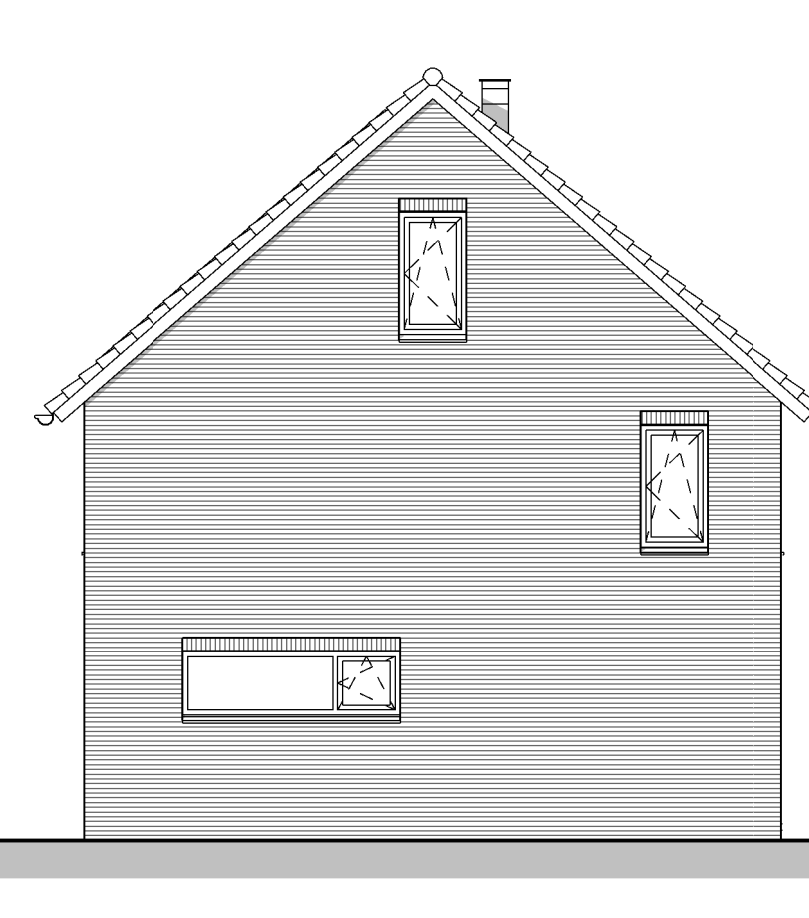
doorsnede A-A



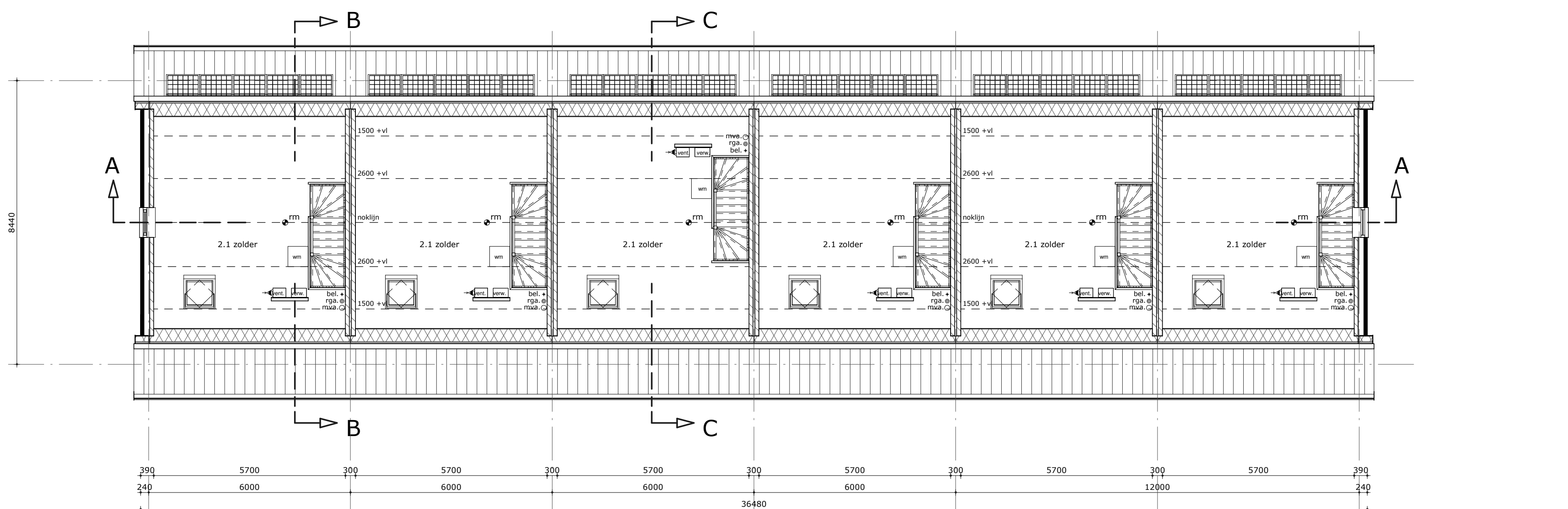
doorsnede B-B



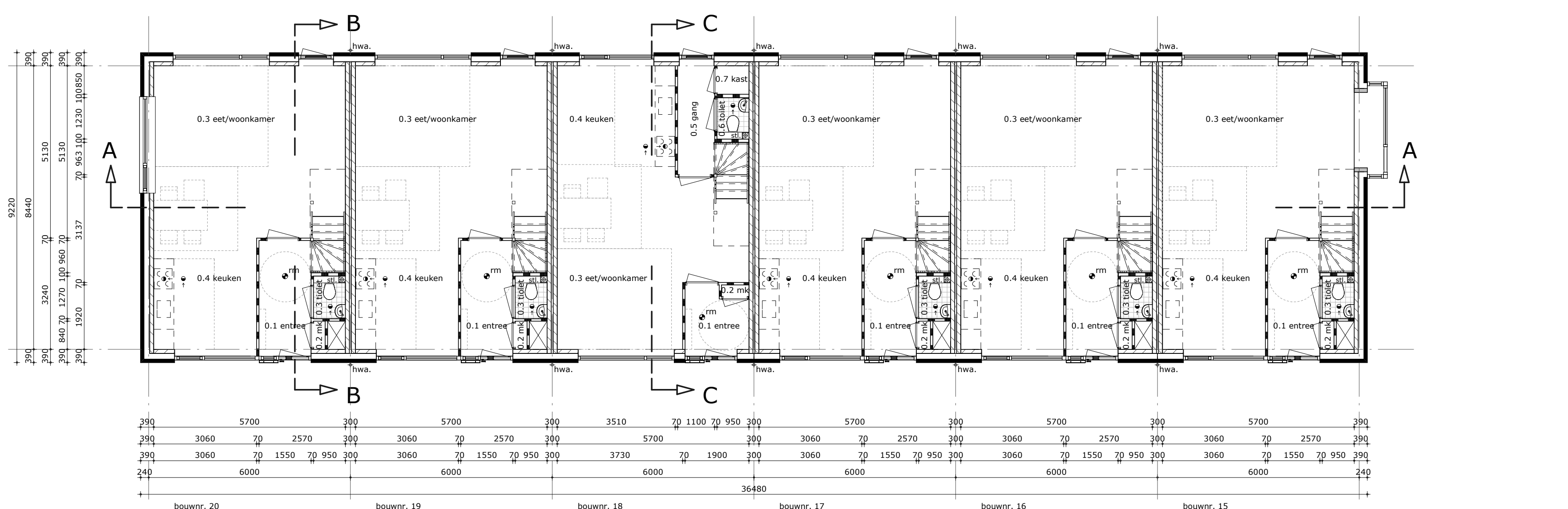
doorsnede C-C



linker zijgevel  
bouw: 20 gevelsteen: donkerpaars secundaire accenten



begane grond

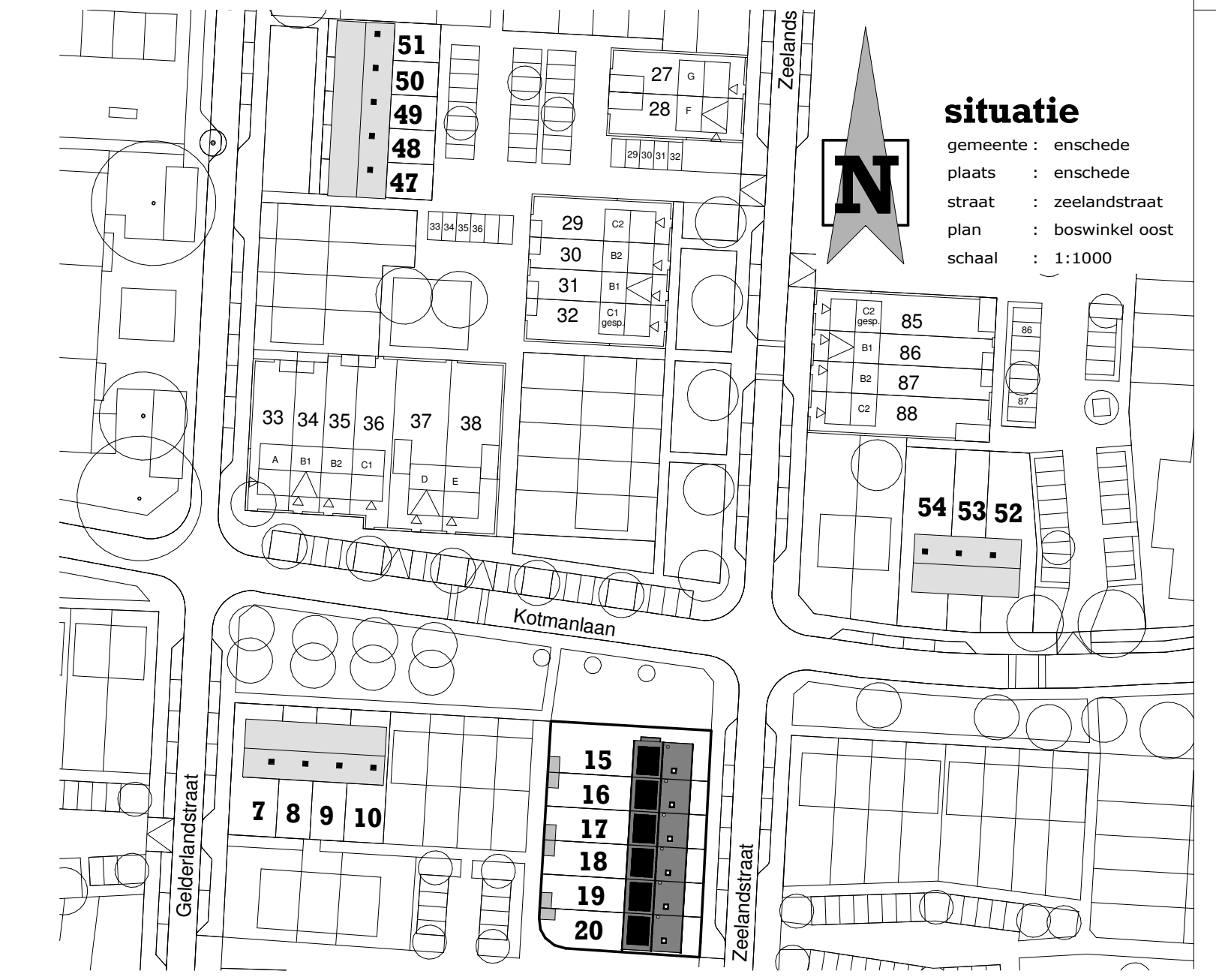


verdieping



**bouwbesluit:**  
Er dient gebouwd te worden overeenkomstig de eisen van het bouwbesluit  
**eisen uit het oogpunt van veiligheid**  
- vloerbedekking volgens afdeling 2.1  
- afmetingen trappen volgens afdeling 2.5  
- deuren, ramen, kozijnen e.d. van woonfuncties voldoen aan een weerstandsklasse 2 met inbraakweerstand, volgens NEN 5016  
- alle afmetingen, zwaartepunten e.d. van alle constructieonderdelen volgens berekening en tekening constructeur en leveranciers  
**eisen uit het oogpunt van gezondheid**  
- karakteristieke lucht-geluidsoverbrenging tussen verdelingsruimten van woonfuncties > 32 dB volgens afdeling 3.4  
- gemiddelde contact geluidniveau tussen verdelingsruimten van woonfuncties < 79 dB volgens afdeling 3.4  
- afwerking scheidingsconstructie toilet- en badruimte volgens afdeling 3.5  
- wering van vocht van buiten volgens afdeling 3.5 conform NEN 2778  
- luchtverversing van ventilatiegebied, ventilatie, toilet- en badruimte volgens afd. 3.6  
- luchtverversing van overige ruimtes volgens afd. 3.6  
- bescherming tegen ratten en muizen volgens afd. 3.10  
- daglichttoetsing volgens afd. 3.11  
**eisen uit het oogpunt van bruikbaarheid**  
- afmetingen vrije doorgang volgens afd. 4.4  
- dagmaat deuren > 800x200 mm  
- maximaal hoogteverschil met aansluitend terrein 30 mm, 1 toegangsdeur is < 0,02 meter volgens afd. 4.4  
**eisen uit het oogpunt van energiezuinigheid**  
- buitenwande scheidingsconstructie van een verdelingsgebied, een toiletruimte of een badruimte, heeft een volgens NEN 1068 bepaalde warmteoverstand van:  
- scheidingsconstructie knipruimte of grond of water: > 3,5 m²·K/W  
- verticale scheidingsconstructie: > 4,5 m²·K/W  
- horizontale of schuine scheidingsconstructie: > 6,0 m²·K/W  
- gemiddelde warmteovergangscoefficient van kozijnen, ramen en deuren < 1,65 W/m²·K  
- definitieve warmteoverstand volgens berekening energiestatisticefficient  
**eisen aan installaties**  
- afvoer afvalwater en fecaaliet volgens afdeling 6.4 conform NEN 3215  
- afvoer stormwater volgens afdeling 6.4 en aanvullende bepalingen gemeente  
- rookmelders volgens afdeling 6.5 en voldoen aan NEN 2555  
- cv-installatie volgens NEN 3028  
- elektr. installaties volgens NEN 5010  
- waterleidinginstallaties volgens NEN 1006  
- gas installaties volgens NEN 5076  
**algemene opmerkingen**  
- getuige afmetingen i.a.m., tekenen uiterlijk voorbehouden  
- alle maten in millimeters.

- renvoor**
- afsluippunt mech. ventilatie wand
  - afsluippunt mech. ventilatie plafond
  - rookmelder volgens NEN 2555
  - afsluippunt kooktoestel
  - bel.
  - beluchtingleiding
  - centrale verwarming
  - cv.
  - hemelwaterafvoer
  - meterkast
  - rookgasafvoer cv.
  - stl.
  - stamleiding
  - ventilatieroster in het kozijn
  - vr.
  - wasmachine
  - gevelmetalewerk
  - halkaandsteen
  - lichte scheidingswand



**situatie**  
gemeente: Enschede  
plaats: Enschede  
straat: Zeeilandstraat  
plan: Boswinkel oost  
schaal: 1:1000

**concept**

**ontwerp:** 18 huurwoningen plan boswinkel oost  
G-1 kap woning, bouwnummer 15-20  
**opdrachtgever:** van dijk bouw & innovation b.v.,  
jc kellerlaan 22, 7770 ac hardenberg  
**architect:** norbert lienesch  
**tekenaar:** marcel achteresch  
**fase:** definitief ontwerp  
**onderdeel:** gevels, plattegronden, doorsnedes en situatie  
schaal: 1:100 datum: 261115  
afm.: 841x1189 wijziging:

