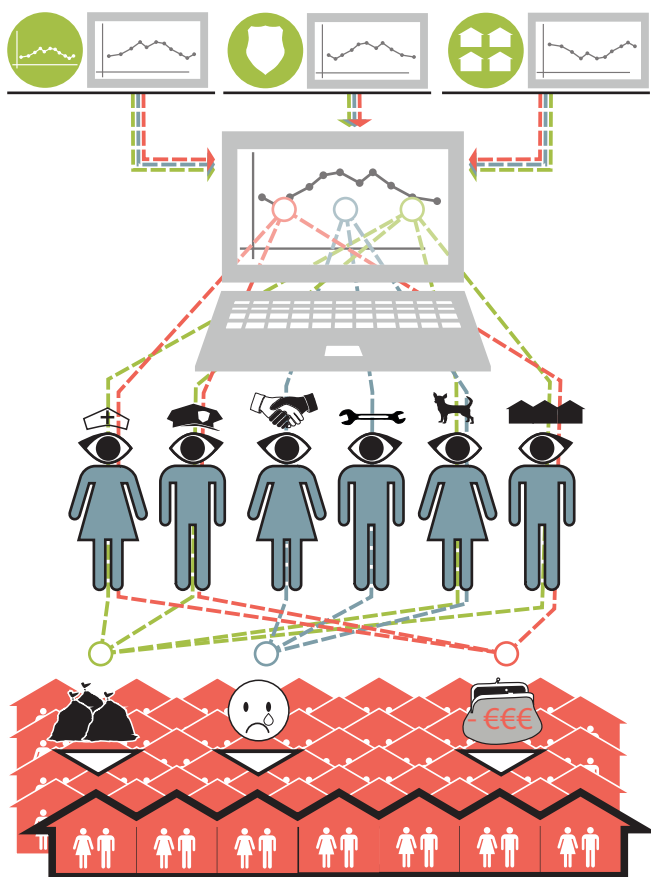




# Straatkubus

Straatkubus is een 'early-warning' systeem (EWS). Hierin wordt informatie over bijvoorbeeld bevolkingssamenstelling, inkomen, huurachterstanden, zorgconsumptie en schooluitval verzameld. Deze informatie kan tot op straatniveau worden weergegeven en geanalyseerd. Wanneer jeugd-, welzijnswerkers en politie signalen afgeven dat er problemen in een wijk ontstaan, kan met het EWS worden bekeken welke onderliggende factoren daar de oorzaak van zouden kunnen zijn. Daardoor kan veel gericht en beter onderbouwd worden ingegrepen.



## Integraal samenwerken

Straatkubus is gebaseerd op een geografisch informatie systeem (GIS). Hierin wordt informatie aan een kaart gekoppeld. Door in straatkubus de koppeling te maken tussen 'koude' statistieken en 'warme' waarneming wordt een veel completer beeld gebouwd van de actuele staat van de stad. Zowel de verstrekkers van de statistieken als de waarnemers kunnen zien wat in het systeem over een locatie wordt vermeldt en daardoor gericht handelen.

Aan de ene kant geeft Straatkubus de frontlijnwerkers in een buurt meer zekerheid en een bredere onderbouwing voor hun acties. Aan de andere kant biedt Straatkubus Almere een goede kans om veranderingen in de stad te monitoren en daar op een hoger schaalniveau op in te grijpen.

Straatkubus bevat informatie over schuldhulpverlening, zorgconsumptie, schooluitval, enzovoort. Deze informatie kan niet zomaar openbaar gemaakt worden. In verband met privacywetgeving is het kleinste beschrijvingsniveau die van de postcode (0000XX). Dit betekent dat een omschrijving betrekking heeft op tussen de 35 en 40 huishoudens. De privacywetgeving brengt ook de vraag met zich mee wie welke informatie mag zien. Daar wordt nu aan gewerkt.



Gemeente Almere  
Min. BZK



Wijkzorg  
Politie  
Opbouwwerk  
Jeugdwerk  
Woningcorporaties



Bewoners

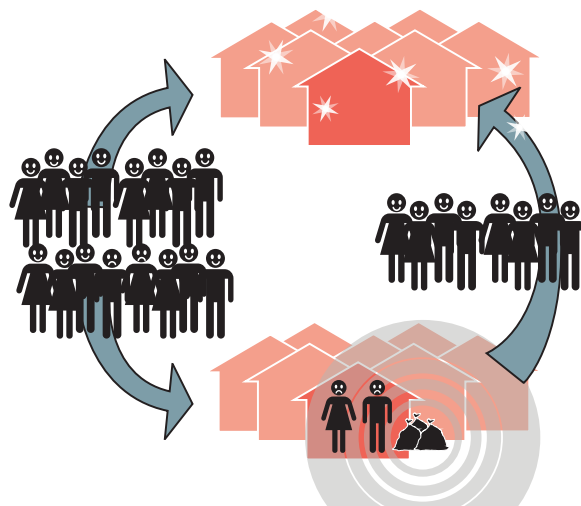


CBS  
Schuldhulpverlening  
ABR  
SoZaWe

## Betrokken partijen

## Verandering in de stad

Project Straatkubus is gestart naar aanleiding van de enorme uitbreidingsopgave die Almere te verwezelijken had. Nieuwbouw veroorzaakt doorstroming vanuit bestaande wijken en instroom van buiten Almere. In het verleden werden de negatieve gevolgen van deze doorstroom al vroeg geduid door frontlijnwerkers zoals agenten en hulpverlening, maar werd dit pas op een hoger schaalniveau onderkend na nieuwe metingen. Wat destijds had moeten gebeuren, wil Almere nu mogelijk maken met Straatkubus, namelijk door vroegtijdige signalering weten waar prille problemen ontstaan en daar 'bovenop' zitten om deze niet groter te laten worden of te laten samenklonteren tot veel grotere problemen.



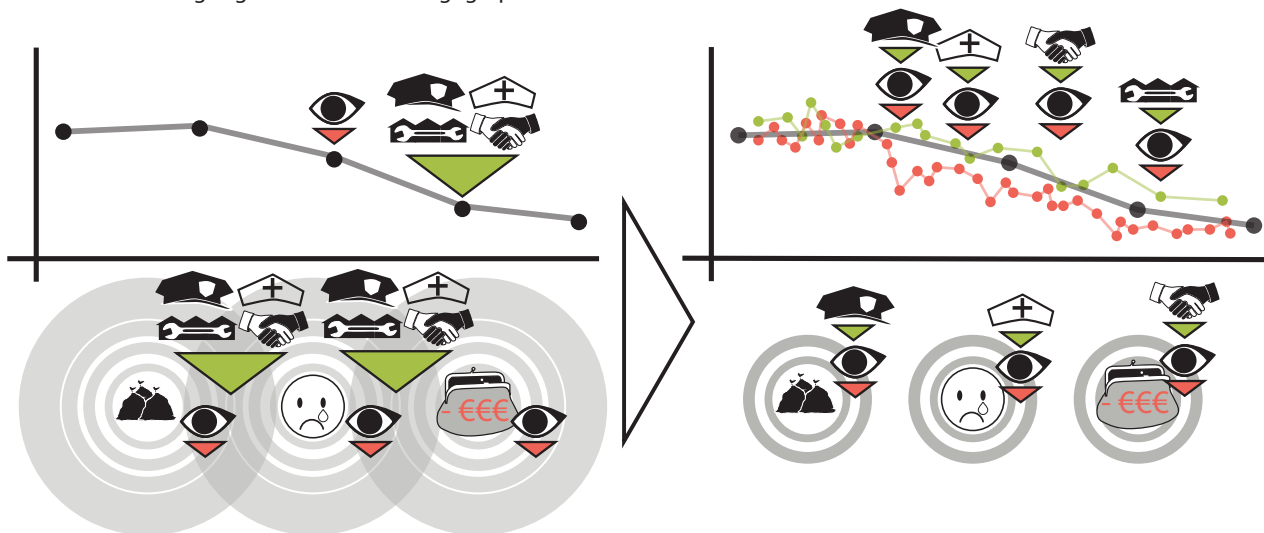
### Waarom Smart?

Een ICT oplossing (GIS) combineert gegevens en maakt deze interactief. Zo kan de grote lijn van 'officiële' metingen aangevuld worden met metingen en signalering van de straat. Straatkubus onderbouwt in een vroeg stadium de acties die volgen op veranderingen.

## Eerder Signaleren

Doordat gegevens in Straatkubus continu worden aangevuld kan eerder worden ingegrepen bij problematische situaties en kan voorkomen worden dat een klein probleem negatieve invloed heeft op de directe omgeving.

Traditioneel wordt met ruime tussenpozen gemeten en zijn metingen gebaseerd op een gemiddelde. Hierdoor duurt het vaak lang voor specifieke probleemsituaties gesignaleerd worden. In de Straatkubus Pilot kan door vaker en specifieker meldingen te verzamelen eerder gesignaleerd en beter ingegrepen worden.



Voor meer informatie over Straatkubus in Almere

<http://almere20.almere.nl/themas/bestaande-stad/>

[http://almere20.almere.nl/fileadmin/files/almere/subsites/almere\\_20/2012\\_Staat\\_vd\\_Stad.pdf](http://almere20.almere.nl/fileadmin/files/almere/subsites/almere_20/2012_Staat_vd_Stad.pdf)

PLATFORM31

Postbus 30833, 2500 GV Den Haag

Platform31 is de fusieorganisatie van KEI, Nicis Institute, Nirov en SEV